

# Vaginosis bacteriana



Aurora Úrsula Muñoz Colmenero  
R-3 de Análisis clínicos



- **Microbiológicamente** está caracterizado por un cambio en la flora vaginal, de flora predominante, *Lactobacillus* spp. a flora vaginal mixta (principalmente bacterias anaerobias) que incluye *Gardnerella vaginalis*, *Bacteroides* spp., *Mobiluncus* spp. y *Mycoplasma hominis*...<sup>(2)</sup>



<i>Parámetro</i>	<b>Normal</b>	<b>Vaginosis bacteriana</b>
<i>Presencia de lactobacilos</i>	Predominante	Pocos
<i>Presencia de G. vaginalis</i>	5 a 60 %	95 % mujeres
<i>Presencia de Mobiluncus</i>	0-5%	50-70%
Presencia de Mycoplasma hominis	15-30%	60-75%



# Gardnerella vaginalis

- Género Gardnerella
- Especie única *G. vaginalis*
- Cocobacilo Gram-, aunque a veces se tiñe como G+, → características morfológicas de G+ y G-.
- Catalasa –
- Hidrólisis del hipurato +

# HISTORIA

- 1954 Gardner y Dukes<sup>(2)</sup>
- 1982 Krönig<sup>(1)</sup>
- 1984 Weström y col.<sup>(1)</sup>



# EPIDEMIOLOGÍA

- Afecta al 30% de las mujeres<sup>(3)</sup>
- Ppal. causa de infección vaginal (22%-50% mujeres sintomáticas)<sup>(3)</sup> en mujeres en edad reproductiva



# CAUSAS

## Desconocidas

- Factores de riesgo:

dispositivos intrauterinos

edad

nº parejas sexuales

infecciones gonocócicas y clamidiales asociadas

métodos contraceptivos de barrera

- No es una ETS

# MANIFESTACIONES CLÍNICAS

- 50% pueden ser asintomáticas
- Sintomáticas:

Examen clínico normal, salvo leve eritema vulvovaginal en algunos casos.

Flujo vaginal gris, homogéneo, maloliente

# COMPLICACIONES

Factor de riesgo para una amplia gama de enfermedades infecciosas en la mujer.

No embarazadas: mayor riesgo de infecciones

En embarazadas:

- Rotura prematura de membranas
- Parto pretérmino
- Corioamnionitis
- Endometritis postparto



# DIAGNÓSTICO

- Clínico
- Microbiológico

- Tradicionalmente, diagnosticada usando los criterios de Amsel.
- Se tienen que cumplir 3 de 4 para establecer el diagnóstico.
- Basándose en estos criterios, el 90% de las mujeres con VB pueden ser diagnosticadas.





- Fresco: solución salina + exudado vaginal



Seattle STD/HIV Prevention Training Center  
Source: University of Washington

Gram: ausencia de bacilos de Döderlein  
escasos leucocitos







Aislamiento en cultivo de *Gardnerella vaginalis*:  
presente en un 5-60% de mujeres sanas

Cromatografía de gas-líquido: detecta en el  
exudado vaginal productos bacterianos tipo  
aminas

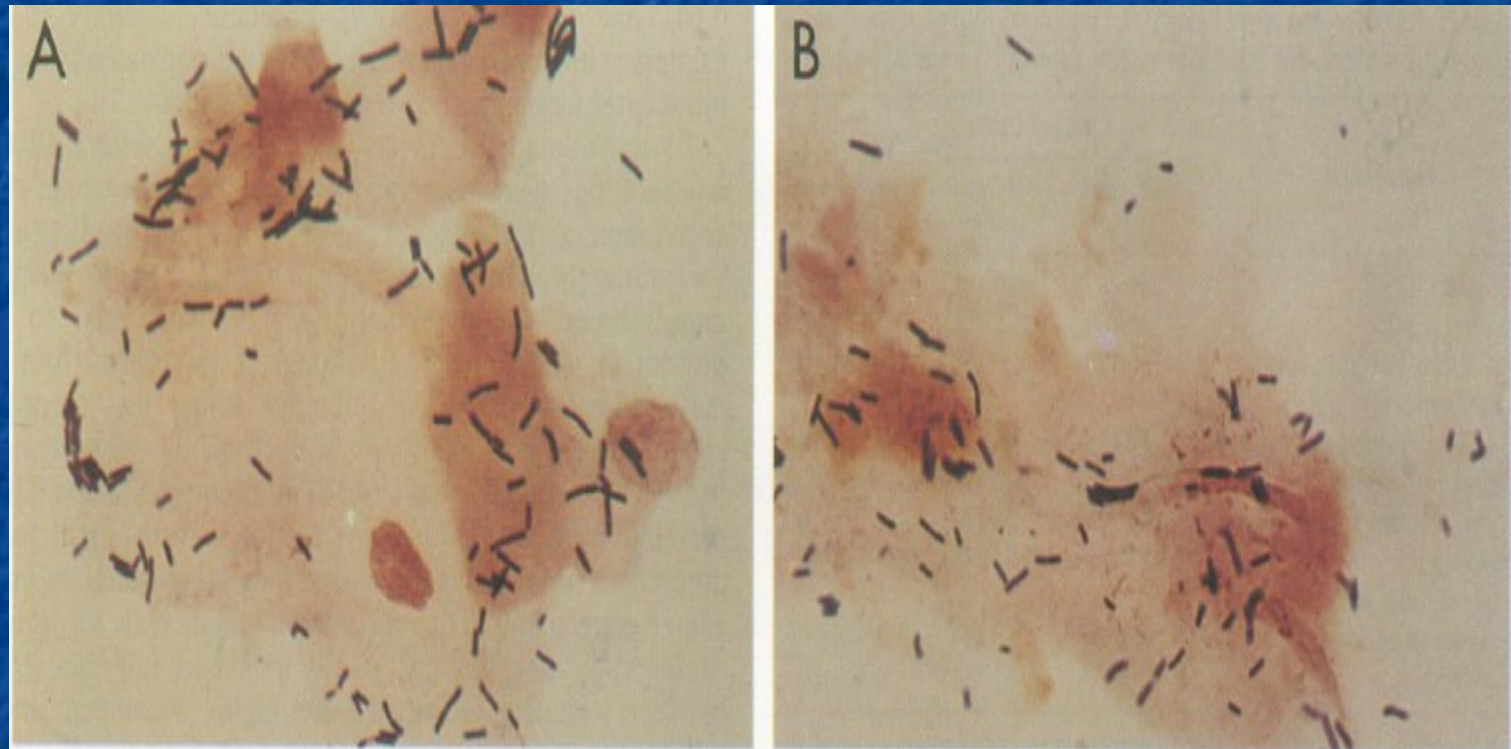
## Criterios de Spiegel <sup>(4)</sup>

- Sistema de puntuación de 0 a 10, es una combinación de los siguientes morfotipos bacterianos:
  - A. *Lactobacillus*
  - B. *Gardnerella vaginalis* and *Bacteroides* spp.
  - C. *Mobiluncus* spp.





Normal: 0-3



### Sistema de puntaje (0 a 10) para el diagnóstico de vaginosis bacteriana en tinciones de Gram

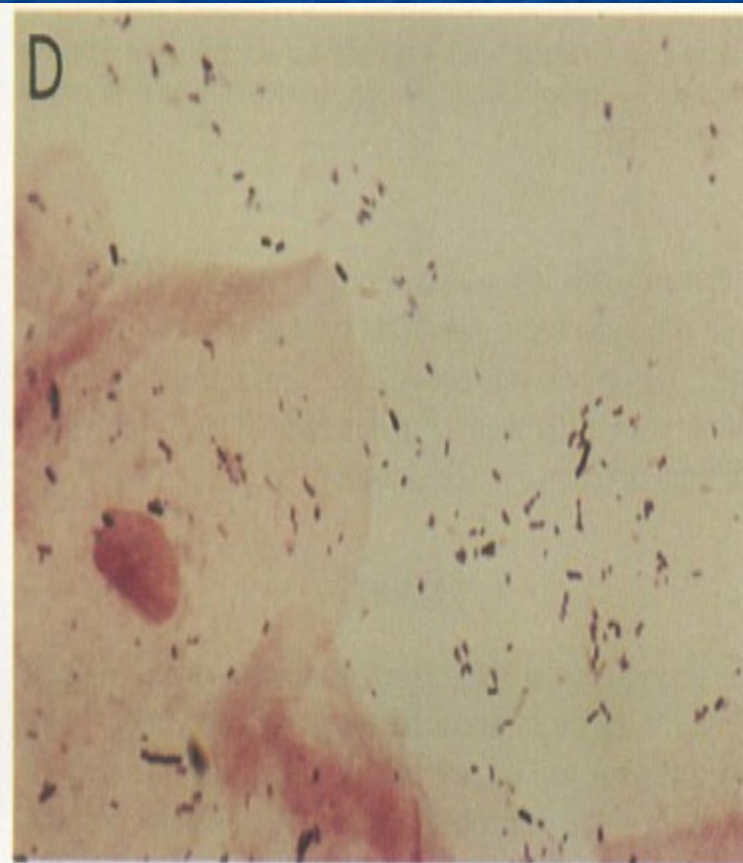
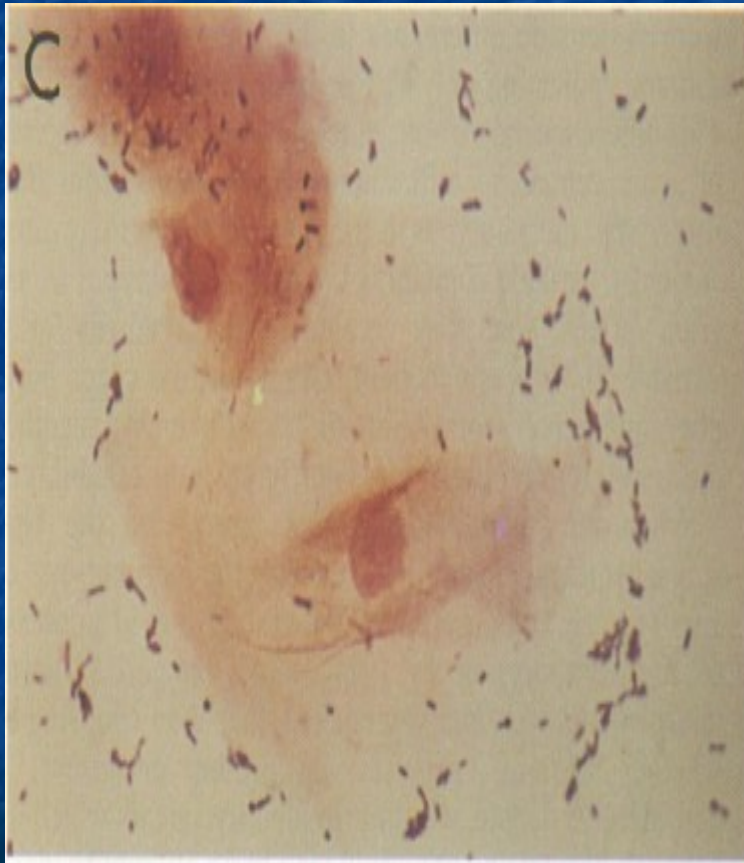
Puntaje <sup>b</sup>	Cantidad de morfotipos <sup>a</sup> de:		
	Lactobacilos	<i>G. vaginalis</i> , <i>Prevotella spp./Porphyromonas spp</i>	Bacilos curvos Gram variable
0	4+	0	0
1	3+	1+	1+ ó 2+
2	2+	2+	3+ ó 4+
3	1+	3+	
4	0	4+	

<sup>a</sup> Cantidad de morfotipos observados por campo mayor: 1+, < 1 morfotipo; 2+, 1 a 4 morfotipos; 3+, 5 a 30 morfotipos; 4+, 30 o más morfotipos.

<sup>b</sup> Puntaje comprendido entre 0 y 4 asignado según la cantidad de morfotipos observados.

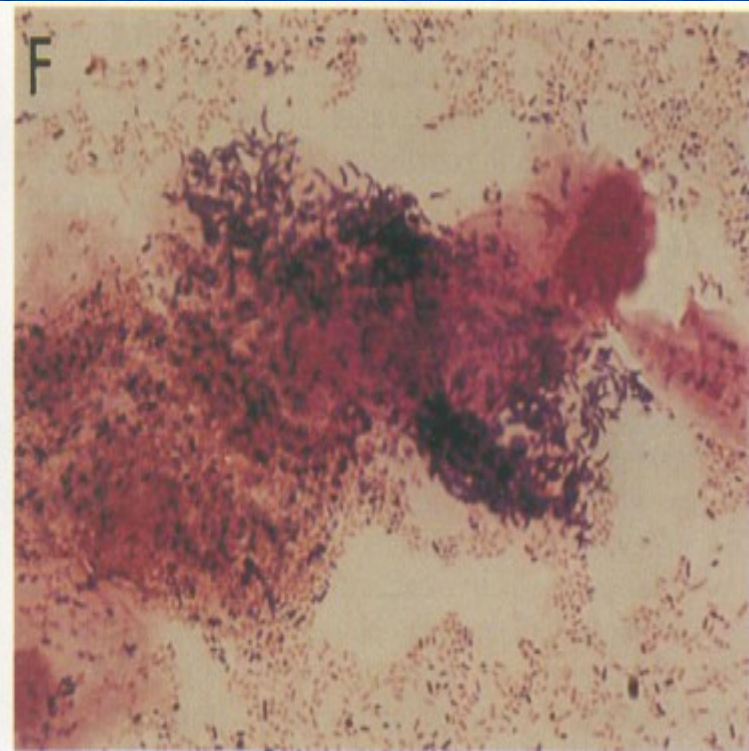
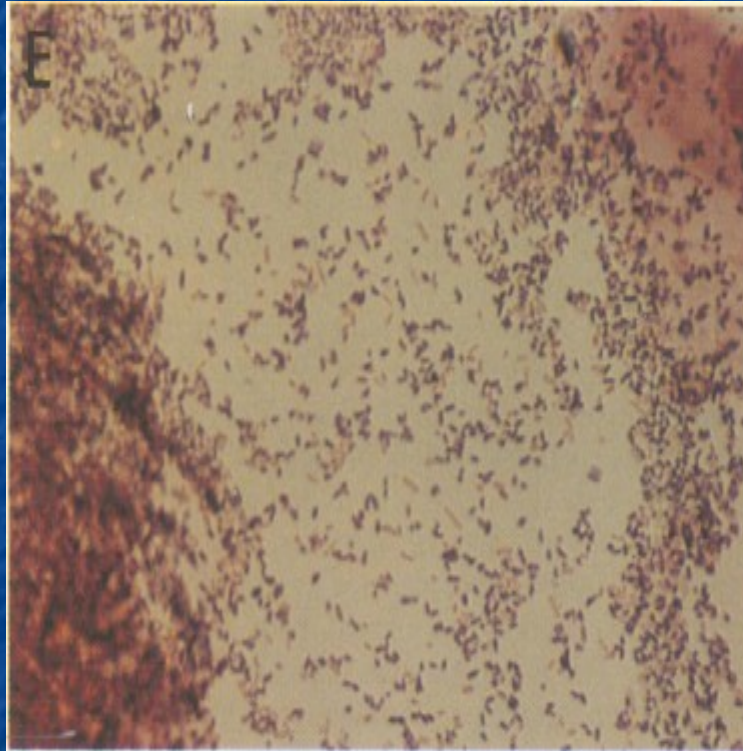
Puntaje total: puntaje de lactobacilos + puntaje de *G. vaginalis* y *Prevotella spp./Porphyromonas spp.* puntaje de bacilos curvos.

## Estado intermedio: 4-6





# Vaginosis bacteriana =>7





### Sistema de puntaje (0 a 10) para el diagnóstico de vaginosis bacteriana en tinciones de Gram

Puntaje <sup>b</sup>	Cantidad de morfotipos <sup>a</sup> de:		
	Lactobacilos	<i>G. vaginalis</i> , <i>Prevotella spp./Porphyromonas spp</i>	Bacilos curvos Gram variable
0	4+	0	0
1	3+	1+	1+ ó 2+
2	2+	2+	3+ o 4+
3	1+	3+	
4	0	4+	

Tabla modificada de Nugent y col<sup>15</sup>.

<sup>a</sup> Cantidad de morfotipos observados por campo mayor: 1+, < 1 morfotipo; 2+, 1 a 4 morfotipos; 3+, 5 a 30 morfotipos; 4+, 30 o más morfotipos.

<sup>b</sup> Puntaje comprendido entre 0 y 4 asignado según la cantidad de morfotipos observados.

Puntaje total: puntaje de lactobacilos + puntaje de *G. vaginalis* y *Prevotella spp./Porphyromonas spp.* puntaje de bacilos curvos.

# TRATAMIENTO

OBJETIVO: eliminar manifestaciones y signos de la infección vaginal

- En portadoras asintomáticas no está indicado el tto.



# BIBLIOGRAFÍA

- <sup>(1)</sup>Caballero Pozo R. y col. Vaginosis bacteriana. Resumed 2000;13(2):63-75.
- <sup>(2)</sup>Hernández Sampelayo Matos T y col. Manual de patología bacteriana, micótica y parasitaria.
- <sup>(3)</sup>Paul Nyirjesy MD. Vulvovaginal candidiasis and bacterial vaginosis. Infectious disease clinics of north america. 2008; 22:637-652
- <sup>(4)</sup>Nugent RP, Krohn MA, Hillier SL. Reliability of diagnosing bacterial vaginosis is improved by a standardized method of Gram stain interpretation. J Clin Microbiol 1991;29:297-301.
- García Rodríguez JA. infecciones por anaerobios 100 años después. 1994



**¡Muchas gracias!**